

## GLOBAL ÇÖZÜMLER SUNAR...



Giydirme Cephe Sistemleri



PVC Doğrama Sistemleri



KepenK ve Garaj Sistemleri



Alüminyum Doğrama Sistemleri



Korkuluk Sistemleri



Pergole ve Giotin Sistemleri



Ofis Bölme Sistemleri



Otomatik Kapı ve Bariyer Sistemleri



Çatı Sistemleri



**ZFR**  
GLOBAL  
Yapı ve Alimünyum

| [www.zfrglobal.com.tr](http://www.zfrglobal.com.tr) |





Günümüz mimarisinde önemli bir yere sahip olup, estetik görünümün yanında uzun vadeli konfor ve kullanışlı çözümler sunan Cephe Sistemlerinde müşterilerimize, derin endüstri uzmanlığımızı kullanarak üretim, tasarım, montaj konularında hizmet veriyor, imalatı yapılan projeleri titizlikle uygulayarak teslim ediyoruz.

Bütün teknolojik gelişmeleri takip ederek, Cephe Giydirme Sistemleri yanında PVC Kapı, Pencere ve Panjur Sistemlerinde, Alüminyum Doğrama Sistemlerinde müşterilerimizin her türlü beklentisine ve taleplerine yönelik ürün ve sistemler sunuyoruz.

Ayrıca Ofis Bölme Sistemleri, Korkuluk Sistemleri, Otomatik Kapı ve Bariyer Sistemleri, Kepen ve Garaj Kapı Sistemleri, Pergole ve Giyotin Sistemleri ve Çatı Sistemleri konularında, Uzman kadromuz ile hizmet vermekteyiz.



GİYDİRME CEPHE  
SİSTEMLERİ



ALÜMİNYUM DOĞRAMA  
SİSTEMLERİ



OFİS BÖLME  
SİSTEMLERİ



PVC DOĞRAMA  
SİSTEMLERİ



KORKULUK  
SİSTEMLERİ



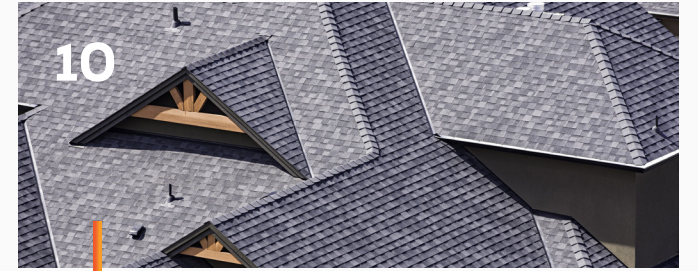
OTOMATİK KAPI ve BARIYER  
SİSTEMLERİ



KEPENK ve GARAJ  
SİSTEMLERİ



PERGOLE ve GİOTİN  
SİSTEMLERİ



ÇATI  
SİSTEMLERİ

# GİYDİRME CEPHE SİSTEMLERİ

Giydirme cephe çeşitli taşıyıcı tip binalarda, binanın dış yüzünün alüminyum malzemeden kullanılan ana ve ara taşıyıcı elemanların dayanıklı ve fonksiyonel bir şekilde bir araya getirilmesi, cam, kompozit levha veya alüminyum levha gibi yapı malzemeleri ile bütünleştirilmesidir.

Binaların dış yüzeylerinde kullanılan giydirme cephe yapının ara ve ana taşıyıcı elemanlarının bir araya getirilirken fonksiyonelliğinin ön planda bulundurulması verim sağlaması için kullanılan sistemdir. Giydirme cephenin avantajları yapıları rutubetten, kinetik enerjiden, gürültüden koruması, güneş ışınlarından ve zararlı etkilerinden koruması, onarım ve bakım maliyetini en aza indirmesi, estetik, hafif, dayanıklı, çevreci ve fonksiyonel olması, su, ses ve ısı yalıtımı sağlayarak enerji tasarrufuna katkıda bulunması, yapıdaki hataları kapatması gibi durumlardır.



*Binalara daha estetik bir görünüm sağlayan **giydirme cephe sistemleri**, sadece mimari açıdan değil teknik açıdan da birçok fayda sağlamaktadır.*



**Genellikle çok katlı binalarda bu avantajların daha etkili olduğu görülür.** Çünkü giydirme cepheleer hızlıca montajlanabilir, binanın genişmesi ya da hareketine karşı mükemmel bir etki gösterir ve akustik performansı artırır. Bunun yanı sıra güvenlik ve enerji verimliliği konusunda da yüksek performans göstermektedir.

# ALÜMİNYUM DOĞRAMA SİSTEMLERİ

Alüminyum doğrama, 6 metreye kadar uzunlukta yer alan farklı alüminyum profillerin kesilerek işlenmesi ve bu ürünlerin kapı, pencere, cam balkon sistemi olarak hayatımızda işlevsel bir yer alması işlemidir.

Bu hafif ve kolay işlenebilir malzeme sayesinde, farklı kullanım alanları için yeni tasarımlar elde etmek mümkündür. **Tasarımdaki bu esnek yapıları ile estetik çeşitliliğin sağlanması da mümkün olmaktadır. Böylece alüminyum doğrama sistemleri ile modern ve şık yapılar oluşturmak; yapıların enerji tasarruflarını iyileştirmek, yaşam alanlarının konforunu yükseltmek mümkündür.**



17



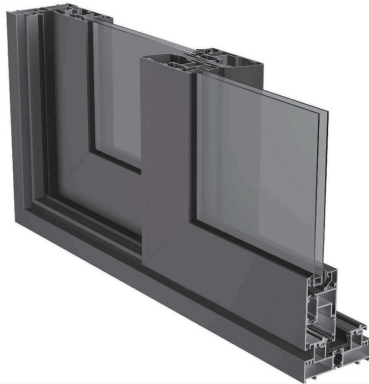
18



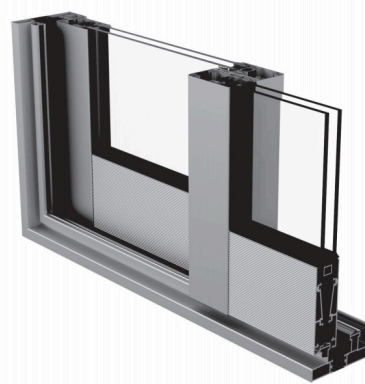
19



20



21



22



23

Alüminyum doğrama, hava koşullarına ve korozyona karşı oldukça dayanıklıdır.

Alüminyum doğrama'un doğal korozyon önleyici kaplaması bulunur.



”

Ayrıca eloksal "kontrollü oksitlendirme" ile oksitlenmesi "korozyon" engellenir. "Eloksal aynı zamanda istenen yüzey görünümünün elde edilmesini sağlar." Bir Alüminyum doğrama pencerenin ömrü 40 sene olarak gösterilir.

# OFİS BÖLME SİSTEMLERİ

Ofis bölme sistemleri, büyük odaları birbirinden ayırmak kişiye ait odalar yaratmak için alüminyum ahşap ya da cam kullanarak bölümlere ayırma işlemidir. Ofis bölme duvar sistemleri kendi içerisinde alternatif detaylar sunarak çok geniş mimari ihtiyaçlara cevap verebilmektedir.





??

*Ofis Bölme sistemlerinin en büyük rağbet görme nedenlerinden birisi de ofisiniz için iş verimliliğini en tepede sunacak şekilde dizayn ediliyor olmasıdır. Günümüzde birçok kurum ofislerini cam cama ofis bölme sistemleri ile tasarlamaktadır. **Bir çalışma ortamı yaratan mimarların her zaman ilk düşündüğü ve faaliyete geçirdiği şeylerden birisi cam bölme olmakla birlikte, mekânın alacağı ışık, aydınlık gibi etmenler çok fazla önem arz etmektedir.***

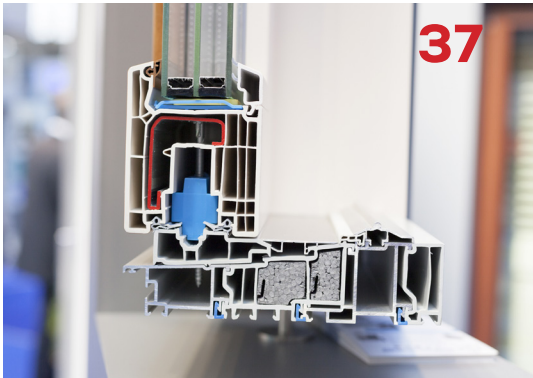
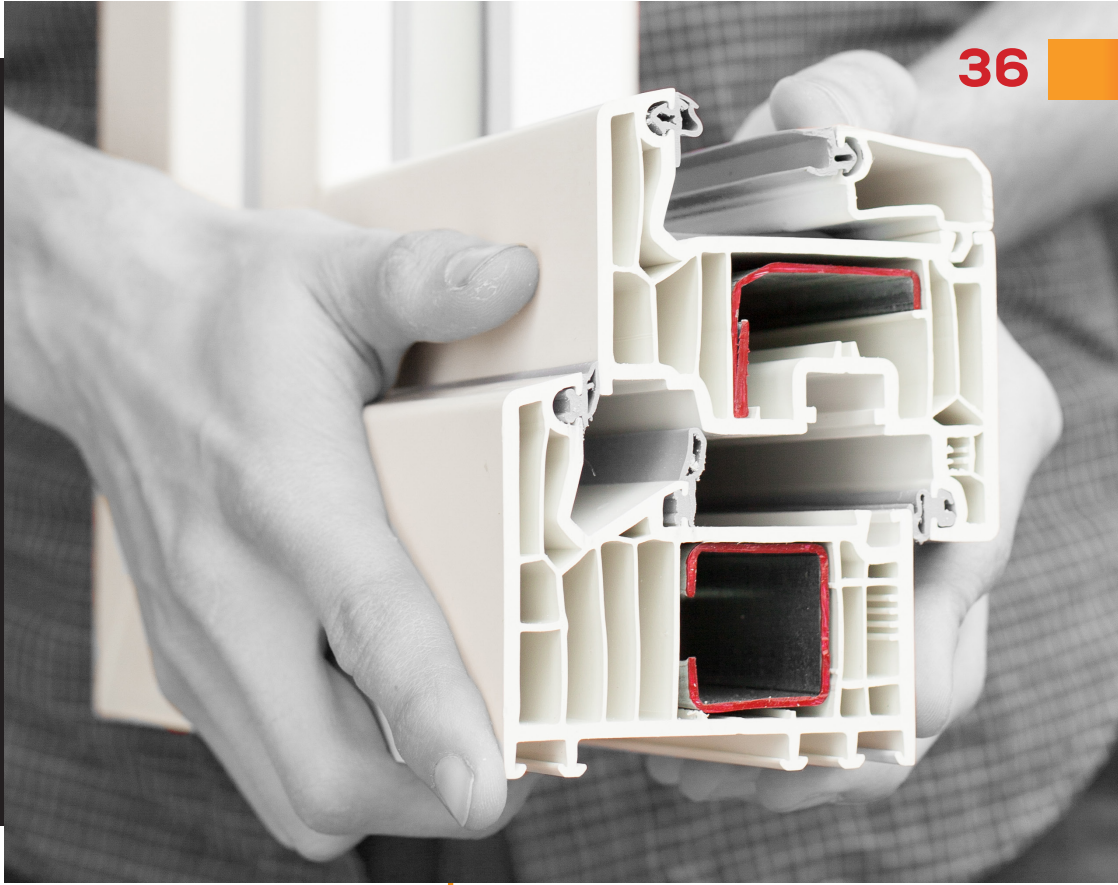


**36**

## PVC DOĞRAMA SİSTEMLERİ

Kapı ve pencere sistemlerinin son zamanlarda en önemli malzemelerinden birisi de PVC'dir. Kapı, orta kayıt, kanat gibi kullanım panellerinin tamamına PVC doğrama denmektedir. Sayısız avantajı ve sağlamış olduğu kolaylık ile tercih edilir.

Sürme, katlanabilen, tek kanatlı, kemerli, stüdyo, cumba, giyotin, vasistas gibi çeşitleri bulunmaktadır. Kapı, pencere gibi birçok alanda tercih edilebilmektedir. Ses yalıtımı, yüksek ısı yalıtımı, rüzgâra karşı dayanıklı olması, şık ve estetik bir görüntüsü olması ve bakımının kolay olması tercih edilmesindeki en büyük etkenlerdir.





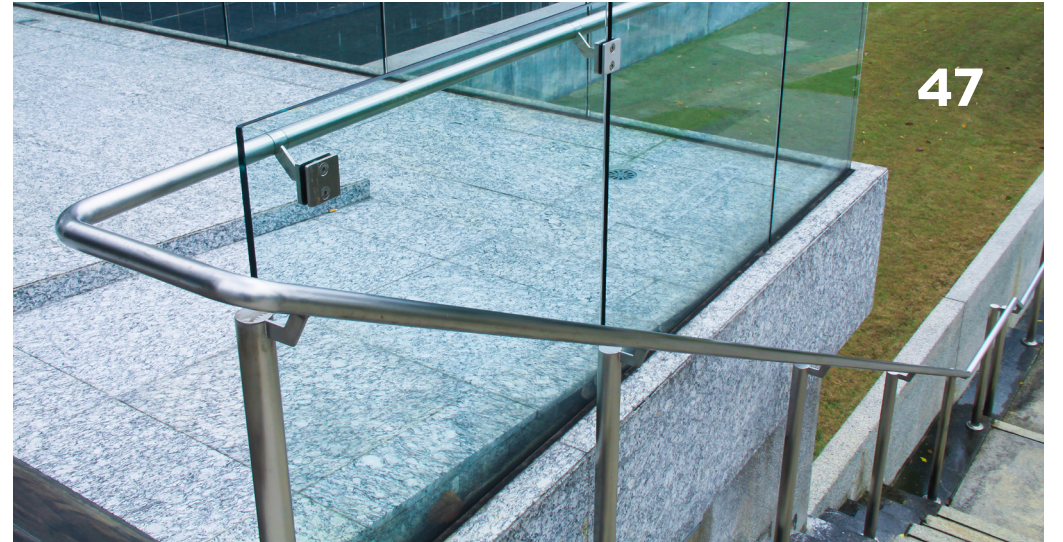
Günümüzün gürültülü ortamlarında, bir evin akustik yalıtımı büyük önem taşımaktadır. PVC Pencere ve Kapılar, var olan yalıtım özellikleri ile yoğun trafikli ve çok yüksek gürültülü yerler için maksimum akustik yalıtım gerektiren alanları dahi mükemmel bir yaşam alanı haline dönüştürür.

**Mekanlarınıza tarz ve değer kazandırmak için geniş yelpazede PVC pencere ve kapı seçeneği vardır. Az bakım gerektiren, rengi solmayan ve dayanıklı bir pencere, yıllarca sürecekleşen şık ve estetik bir görünüm kazandırır. PVC pencere ve kapıların bakımı kolay ve zahmetsizdir.**

# KORKULUK SİSTEMLERİ

*Merdivenlere, balkonlara, teraslara ve yapıların birçok bölümüne, emniyeti ve hoş bir görünümü sağlamak için yapılan dekorasyon işlemidir.*

Cam Merdiven korkulukları, Cam Balkon korkulukları, Cam teras korkulukları vb. alanlarda özel tasarımlar ile merdivenlerde mermer üstü montaj veya merdiven boşluk kenarından noktasal cam tutucu ile montaj edilirler. Uzun metrajdaki korkuluk veya küpeşterelerde ise paslanmaz çelik ve cam malzemeler kullanılarak yapılan cam korkuluklar oldukça sağlam, şık, dayanıklı, dekoratif olurlar.





48



49



50

”

Alüminyum profiller kullanılarak yapılan Alüminyum korkuluk uygulaması diğer korkuluk uygulamalarından farklı olarak demontajdır. Yani profilleri parça bir şekildedir. Daha sonra bu profiller vida ile birbirine tutturularak oluşturulur.



51

# OTOMATİK KAPI VE BARIYER SİSTEMLERİ

Otomatik kapı, insanların veya araçların geçişlerini kolaylaştırmak ve kontrolün sağlanması amacıyla otomatik ( bir sensör veya kontrol sistemi ile ) olarak çalışan tüm kapı sistemleridir. **Otomatik kapı geçiş kolaylığı sağlar, Otomatik kapılar zaman tasarrufu sağlar, Otomatik kapılar aynı zamanda güvenliğinizi artırır.**





“

*Bariyer sistemi, günümüzde özellikle otoparklarda, sitelerde, apartmanlarda ve iş yerlerinde kullanılmakta olan sistemlerdir. Bu sistemler sayesinde otoparklardan oldukça hızlı bir biçimde çıkış yapmak mümkündür. Sitelerin girişlerinde bariyer sistemleri yabancı araçların girişini engellemek ve giriş çıkışları kontrol altına almak amacıyla büyük öneme sahiptir.*

”

## KEPENK VE GARAJ KAPI SİSTEMLERİ

*Fabrikalarda, işyerlerinde, ev ve site garaj girişlerinde uzaktan kumandalı olarak kullanılabilen, dış etkenlere karşı koruma sağlayan, emniyetli ve uzun ömürlü kapılardır.*





”

Seksiyonel garaj kapıları dikey olarak açılır ve tavanın altında askıda hareket ederek yer tasarrufu sağlar. **Bu yapı şekli sayesinde garaj önü ve içindeki hacim en verimli şekilde kullanılmış olur.** Seksiyonel garaj kapıları her garaj açıklığına takılabilir ve yekpare kapılara göre 14 cm'ye kadar daha fazla geçiş genişliği sağlar. Ayrıca dört yanındaki **uzun ömürlü elastik ve dış hava koşullarına dayanıklı** contalarla dış ortamdan en iyi şekilde yalıtılmıştır.

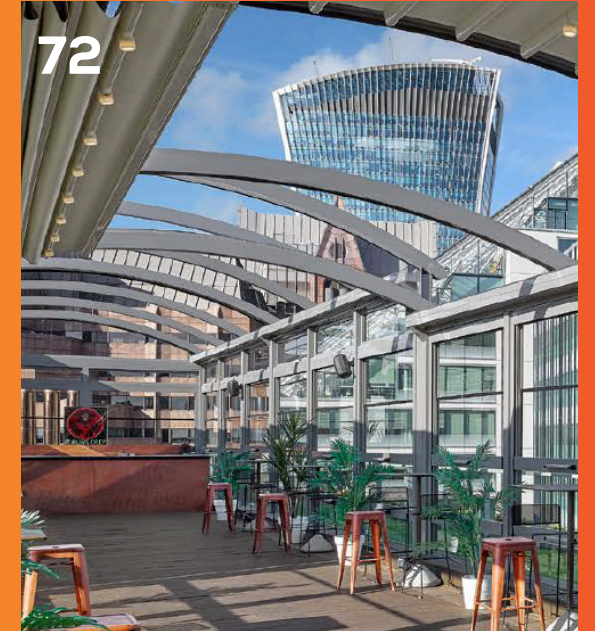


# PERGOLE VE GİOTİN SİSTEMLERİ

Pergola sistemleri raylı sistemlerdir ve tercih edilmeleri halinde uzaktan kumanda ile çalıştırılabilirler. Gölgeleme anlamına gelen bu sistemlerin kullanımı kafe ve restoranlarda son yıllarda oldukça yaygınlaşmıştır.

**Pergola sistemleri ile güneşten korunmak düşünülse de bu sistemler su geçirmez sistemler olarak da bilinmektedir. Dolayısı ile kafe ve restoranların en temel iki ihtiyacını bu sistemler karşılayabilirler.**

Pergola sistemleri kullanılacakları bölgenin mevsim ve iklim koşullarına uygun, korozyon dağılımları hesaplanmış, kaldıracağı yüke oranla belirlenmiş malzemeler ile üretilir. Pergola sistemi ayrıca yapılacak alanın model ve renk özelliklerine uygun olarak tasarlanır.





**Giyotin cam sistemi veya hareketli küpeşte sistemi adıyla da bilinen cam sistemleri, dikeyde hareket ederek açılıp kapanan sistemlerdir.** Bu sistemler tamamen açık hale geldiğinde, bir panel yüksekliği kadar alan sabit olarak kalır. Hem sabit küpeşte sistemi hem de kontrol edilebilen bir camlama sistemi gibi çalışır.

Giyotin cam sistemi, çok farklı mekanlarda kullanılabilir. Cafe, restaurant, kış bahçesi, yaz bahçesi, teras, düğün salonu, tentepergola altı, futbol stadyumu v.b. alanlarda giyotin cam sistemi uygulanabilir. **Kullanıldığı alanlarda güvenlik, kullanım kolaylığı ve iklimlendirme konularında daha tercih edilen bir çözüm olmaktadır.**



## ÇATI SİSTEMLERİ

Çatı sistemleri, yapının iç mekanları için başlıca örtü elemanı olarak görev yapar. Çatının biçimi ve eğimi, yağmur suyunu ve eriyen karı süzgeçler, oluklar ve yağmur iniş borularından oluşan sisteme akıtmak için kullanılan çatı kaplaması bitümlü çatı pulu (shingle), kiremit veya sürekli membran ile uyumlu olarak tasarlanabilir. Çatının yapı sistemi aynı zamanda buhar geçişini, hava sızıntısını ve ısı ve güneş ışınımının akışını da kontrol edecek şekilde tasarlanmalıdır.

Bir yapı üzerinde etkili olan yer çekimi yükleri çatı sisteminden geldiğinden, bu sistemin strüktürel yerleşimi yükleri temel sistemine aktaran kolon ve taşıyıcı duvar sistemine uygun olur. Buna karşılık, çatı desteklerinin düzeni ve çatı açıklıklarının büyüklükleri de iç mekanların yerleşimini ve çatı strüktürünün taşıyabileceği döşeme türünü etkiler. Büyük çatı açıklıkları daha esnek iç mekanlar oluştururken daha küçük çatı açıklıkları daha keskin tanımlanmış mekanlar ortaya çıkarır.





??

*Çatı sistemleri, taşıyıcı buhar kesici, ısı yalıtım katmanı, ısı yalıtım katmanı ve çatı kaplama malzemelerinden oluşmaktadır.*

*Coğrafi koşullara en uyumlu kaplama sisteminin tercih edilmesi, yıllar boyunca o çatıdan verim almayı da beraberinde getirmektedir.*

# REFERANSLAR ÇALIŞMALARIMIZ



Proje Adı | Natural Decor  
Uygulama | Cephe Giydirme



Proje Adı | Danış Park  
Uygulama | Cephe Giydirme ve Alüminyum Doğrama



Proje Adı | Şile Orman Müdürlüğü  
Uygulama | Cephe Giydirme



Proje Adı | Bezmialem Vakıf Üniversitesi Projesi  
Uygulama | Titanyum Çinko Kenet, Çatı Kaplama



Proje Adı | Şile Orman Müdürlüğü  
Uygulama | Alüminyum Doğrama



Proje Adı | Akyol İnşaat  
Uygulama | Panjur ve PVC Doğrama



Proje Adı | Planet  
Uygulama | Cephe Giydirme



Proje Adı | Beylerbeyi Merkez Ofis Binaları  
Uygulama | Alüminyum Doğrama İşleri



Proje Adı | Ertuğrul Gazi İmam Hatip Orta Okulu  
Uygulama | Cephe Giydirme



Proje Adı | Natural Decor  
Uygulama | Cephe Giydirme



Proje Adı | Şile Orman Müdürlüğü  
Uygulama | Alüminyum Doğrama



Proje Adı | Rem Yapı - Kapodokya Satış Ofisi  
Uygulama | Korkuluk ve Slikon Cephe

# REFERANSLAR

KOZA MİMARLIK  
DANIŞ BETON  
NATURAL DECOR  
LANSE MİMARLIK  
YD YAPI  
KIRMIZI BEYAZ RESTAURANT  
PLANET GRUP  
AKYOL GRUP  
WESCON İNŞAAT  
AKDOĞAN İNŞ.  
ÖZEN MİMARLIK  
SUMKA İNŞAAT MİMARLIK  
AK KURTLAR MOBİLYA  
MARTUR OTOMOTİV  
YAPITAŞ ARSA KONUT  
MÜZDELİFE CAMİ KURAN KURSU  
KARATAŞ YAPI VE DEKORASYON  
HAYAT TRUZİM TEK. İNŞ.  
REM YAPI  
NEVA MÜHENDİSLİK  
NEVA MÜHENDİSLİK  
GÜVEN İNŞ. KUYUMCULUK  
CTS CEPHE SİSTEMLERİ  
GÜLNAR YAPI  
U TATİL  
ÜMRANİYE BELEDİYESİ  
SANCAKTEPE BELEDİYESİ  
YÜZ AKI  
ÖZGÜNAYLAR EMLAK  
EVSUN YAPI  
DANIŞ PARK  
BALTACIOĞLU İNŞ.

ÇINAR YAPI  
YAPI TASARIM  
SHUBRA CAFE  
CN İNŞAAT  
UNTAR SERAMİK  
SP YAPI  
MERKEZ EMLAK  
FARMASI  
EMR TEKNOLOJİK YAPI  
ATLAS İNŞ.  
BAYRAK İNŞ.  
ETİR İNŞ.  
DEMKAR İNŞ.  
ZAFER ELEKTİRİK  
ANL YAPI  
ATL BİLİŞİM  
GLOBAL MEKANİK  
ARMA YAPI  
METRO CORNER  
ŞİLE ORMAN MÜDÜRLÜĞÜ  
CN SAĞLAM YAPI  
GARAJJ OTOMOTİV  
HAZAR BABA  
ERGÖZ OTOMOTİV  
BAKIRLAR YAPI  
TANIŞ SERAMİK  
BAŞKANLIK MİT MÜSTEŞARLIĞI  
KM YAPI  
MERT KARDEŞLER  
BAKIRLAR YAPI MALZEMELERŞİ  
ÜMRANİYE FEN BİLİMLERİ  
DEMİRCİOĞLU YAPI

ŞAFAK TEKSTİL  
ORBAY GAYRİMENKUL  
ACAT YAPI  
VURALSAN ASANSÖR  
YILDIZ TEKNİK ÜNV.  
PARLAK YİĞİT İNŞ.  
NAMLI GURME  
ALİOĞLLARI İNŞ.  
AKİP BRAVO TASARIM AYDINLATMA  
TR YAPI  
ICA YAPI  
BY OTEL  
ÖZCAN KLİMA  
HUMA YAPI  
SMART JALUZİ  
SEFA SAĞLAM İNŞ.  
ŞİNAYDER ELEKTRİK  
İMC İNŞAAT  
SERÜVEN MEDYA  
YAPI HOLDİNG  
SİMAY KUNDURA  
İSTANBUL METROSU (TAKSİM 4.LEVENT )  
İSTANBUL METROSU  
(HAVAALANI DIŞ HATLAR TERMİNALİ)  
ALSİM-ALORKO  
ERDEMİR EREĞLİ DEMİR ÇELİK FABRİKA  
DSC GAYRİMENKUL  
ULUCAN İNŞAAT  
YAVUZ BEY RESTAURANT  
HATİCE HANIM KURAN KURSU  
BOLELLİ METAL



| [www.zfrglobal.com.tr](http://www.zfrglobal.com.tr) |

**ÇUHADAROĞLU**  
Alüminyum Sistemleri

**PIMAPEN**

**SESAMO**  
automatic doors

**DORMA**

**MOSEL**

**SARAY**  
Alüminyum

**BECKER**

**RESCARA**

**ŞİŞECAM**

**REHAU**  
Unlimited Polymer Solutions

**EGİPEN**  
deceuninck

**ASAŞ**

**AKPA**  
ALÜMİNYUM A.Ş.

**somfy**



☎ | +90 216 415 63 15

✉ | [info@zfrglobal.com.tr](mailto:info@zfrglobal.com.tr)

📍 | [www.zfrglobal.com.tr](http://www.zfrglobal.com.tr)

📍 | Altınşehir Mh. Kelebek Sk. No:4

(Özcan Plaza) Ümraniye/ İSTANBUL